

SBS東芝ロジスティクス

宮田営業所 倉庫概況

宮田営業所 ロケーション

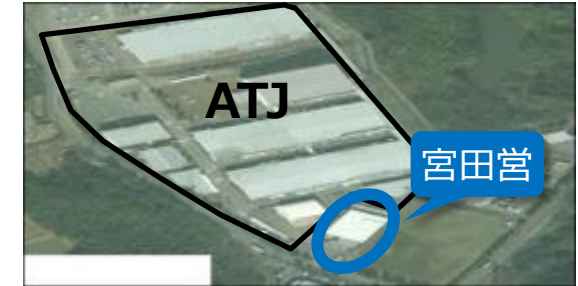


所要時間 (高速道路利用)

- ・宮田 - 大分 **2時間30分**
- ・宮田 - 豊前 **1時間30分**
- ・宮田 - 九支 **1時間**

駐在及び隣接工場

- アムコー・テクノロジー・ジャパン (ATJ)
福岡地区



- 豊前東芝エレクトロニクス



- ジャパンセミコンダクター (JSC)
大分事業所
- 東芝マテリアル (TMAT)
- ソニーセミコンダクタマニュファクチャリング (SCK)
大分テクノロジーセンター



01.九州支店 宮田営業所 倉庫概況



物流を
超えていけ

所在地	福岡県宮若市上大隅476
敷地面積	897 坪 (2,960㎡)
倉庫面積	645 坪 (倉庫 509坪 事務所 136坪)
構造	鉄骨造 2階建
設備	トラックバース : 6バース 荷役用エレベーター : 1基
セキュリティ	監視モニター (カメラ6台) 24H録画 (60日間保存) カードキー (4ヶ所) 機械警備 (夜間) ・敷地 (赤外線センサー) ・人感センサー ・マグネットセンサー 夜間照明

01.主要荷主



物流を
超えていけ

管理単位	荷主名		備考
宮田営業所	東芝デバイス&ストレージ様	TDSC	東芝関連
	豊前東芝エレクトロニクス様		東芝関連
	豊前東芝エレクトロニクス 直方事業所様		東芝関連
	三井ハイテック様	MHT	一般
	三井スタンピング様	MSC	一般
	アムコー・テクノロジー・ジャパン様福岡	ATJ	一般
	アスカコーポレーション様		一般
	KFMI JAPAN様 ※岩手LC社内売上	KFMI	一般
豊前駐在	東芝デバイス&ストレージ様	TDSC	東芝関連
	豊前東芝エレクトロニクス様		東芝関連

01. 主要取扱い製品紹介

半導体製品

ジャパンセミコンダクター様HP及びご提供資料より



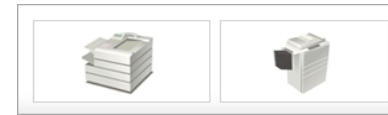
民生用…TV 電話 家電製品全般 Audio
ゲーム プリンター ネットワーク機器
DSC
産業用…計測器 医療機器
車載用…エンジンコントロール メーター
カーナビ ABS



・アミューズメント
・液晶コントローラ
・SDカード
・電子楽器
・パソコン/周辺機器
・ゲーム
・産業機器
・プリンター
・通信機器
・PPC/FAX関係



・DSC
・無線給電
・DC/DCコンバータ
・家電
・モバイルオーディオ
・スマートフォン
・デジタル電源
・プリンタ
・カーオーディオ



・カラスキャナー
・FAX
・AF
・MFP
・複写機
・バーコードリーダー

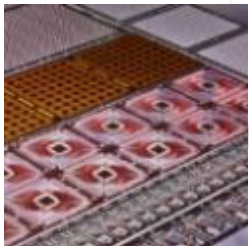


ファンダリ製品

半導体の設計 = 顧客
ウエーハ加工 = JSC

電子部品・電機部品・材料

三井ハイテック様HPより



リードフレーム



モーターコア

東芝マテリアル様HPより



プレーン基板



ターゲット材

KFMI様HPより

半導体製造装置

東京エレクトロン様HPより



ALPHA-8s
(成膜)



ACT™ 8
(コータ/デベロッパ)

家財・什器



机

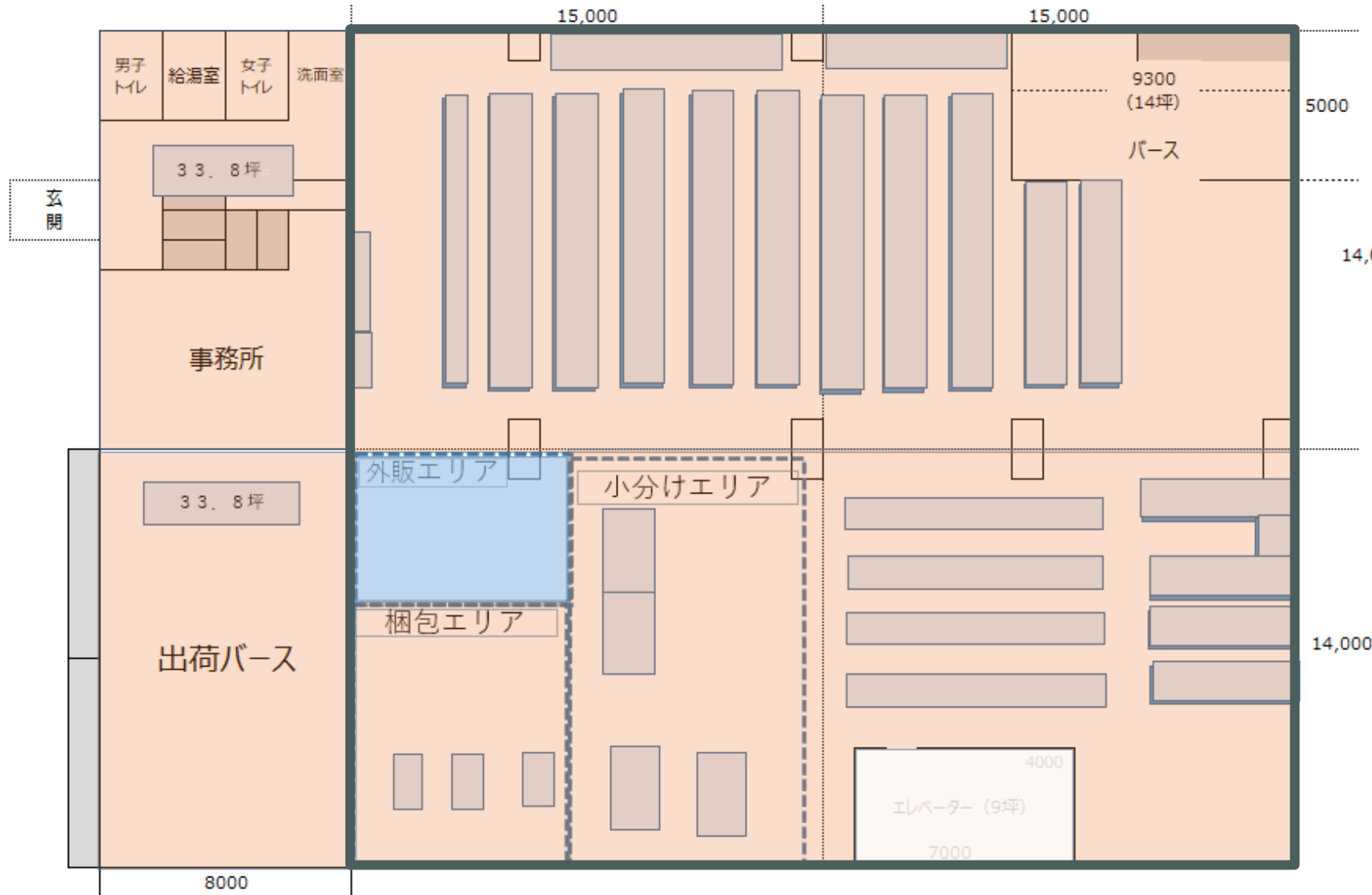


キャビネット

01.倉庫レイアウト（1F）

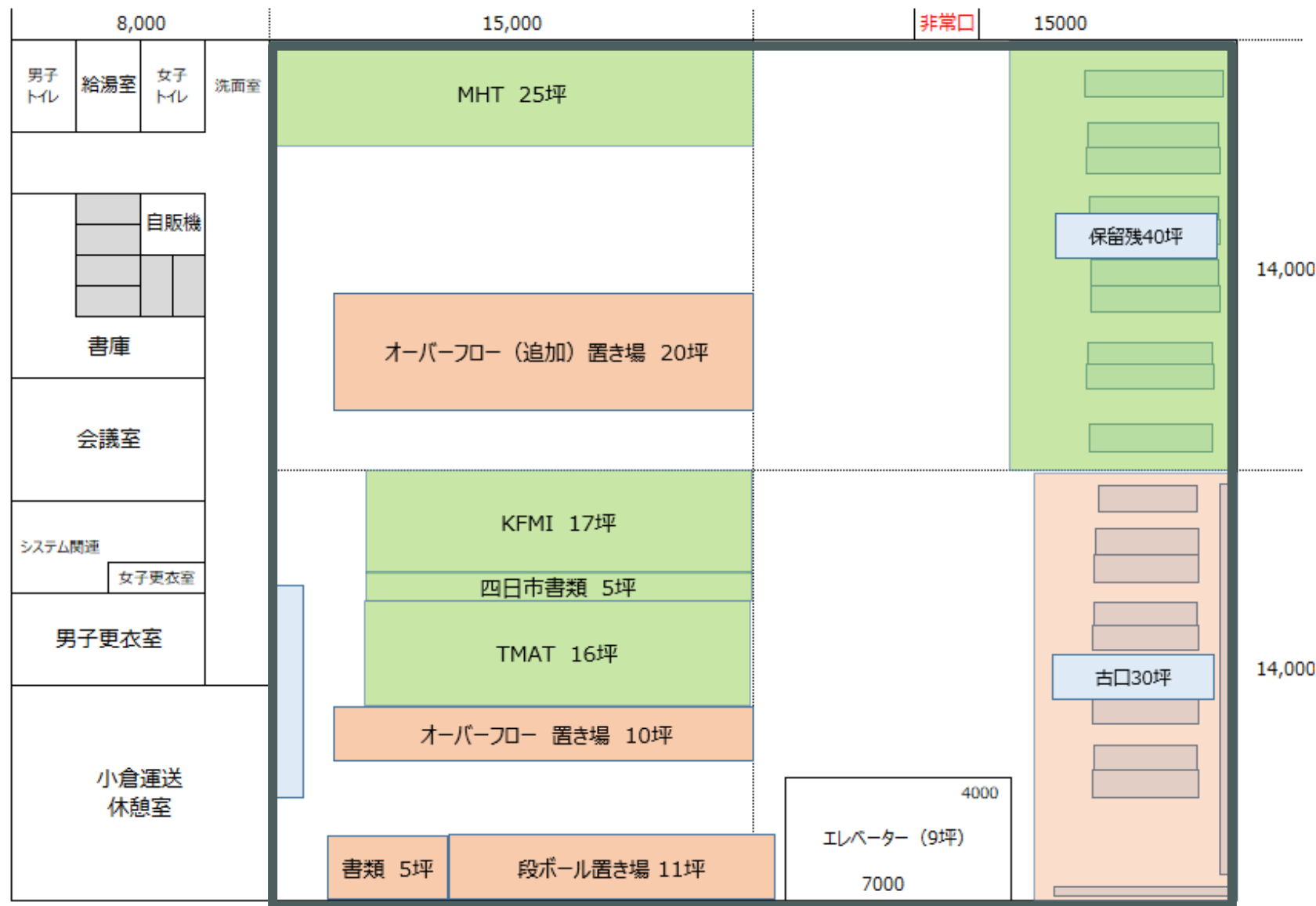


物流を
超えていけ



宮田 1F	坪
1F倉庫スペース	254.5
TDSC保管作業	235.5
外販エリア	10.0
EV	9.0
小計	254.5
空坪	0.0

01.倉庫レイアウト (2F)



宮田2F	坪
2F倉庫スペース	254.5
古口 在庫	30.0
段ボール置き場	11.0
書類	5.0
オーバーフロー10+20坪	30.0
四日市書類	5.0
KFMI	17.0
TMAT	16.0
MHT	25.0
保留残	40.0
E V	9.0
その他(通路・書類等)	13.5
小計	201.5
空坪	53.0